



海思音视频方案商/专业硬件供应商

HT-3519A

主板规格书

www.haitutech.com

版本记录

版本	变更说明
V1.0	初始化版本

免责声明： 在售主板、评估板、核心板手册规格书等资料经常更新，请在百度网盘下载或联系销售人员索取最新资料，不再另行单独通知，请悉知！

目录

目录.....	3
一、 公司介绍.....	1
二、 产品介绍.....	2
1. 产品简介.....	2
2. 产品外观.....	2
三、 产品规格.....	3
1、 硬件规格参数.....	3
4、 软件规格参数.....	4
5、 工作环境.....	5
6、 功耗.....	5
四、 技术支持及资料.....	6
1、 开发资料.....	6
2、 技术支持.....	6
3、 增值服务.....	6
4、 更多支持.....	错误!未定义书签。

一、公司介绍

常州海图电子科技有限公司成立于 2008 年，位于常州市天宁区恒生科技园，公司注册资金 2000 万元。公司是一家专业从事音视频研发、生产和服务于一体的高新技术企业。多年来公司专注于数字音视频编码、解码、存储、网络传输、人工智能等相关领域的研究。先后与国内外多家大型单位合作，成为其指定方案供应商，和设备生产商。

公司拥有 4 项软件产品著作权，2 项发明专利，14 项实用新型专利。公司于 2016 年被评为江苏省民营科技企业，2018 年被评为国家高新技术企业，2019 年荣获常州市科技创新奖。

“一切为了客户”常州海图电子科技有限公司秉承“互利、互惠、分享”的企业精神，以客户为中心，以产品为导向，以服务为保证，为能够全心全意为广大客户服务而努力。

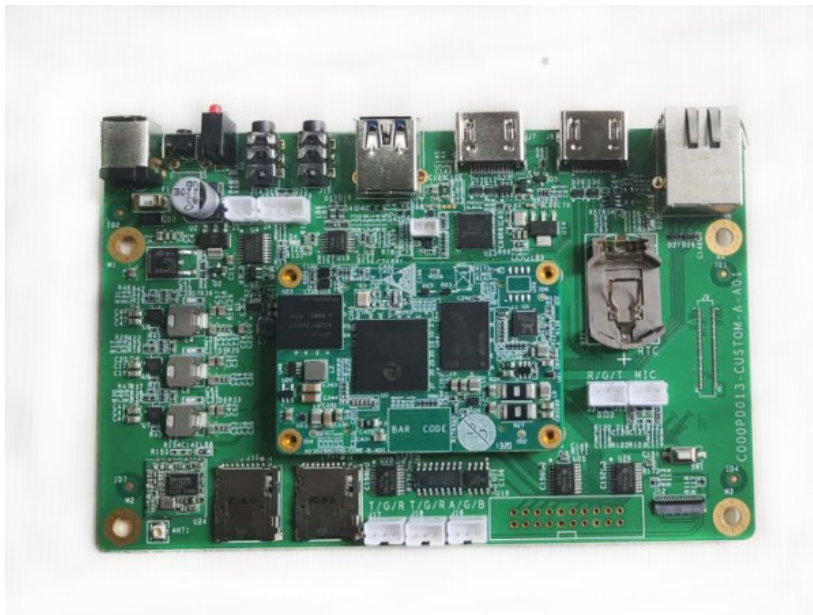
二、产品介绍

1. 产品简介

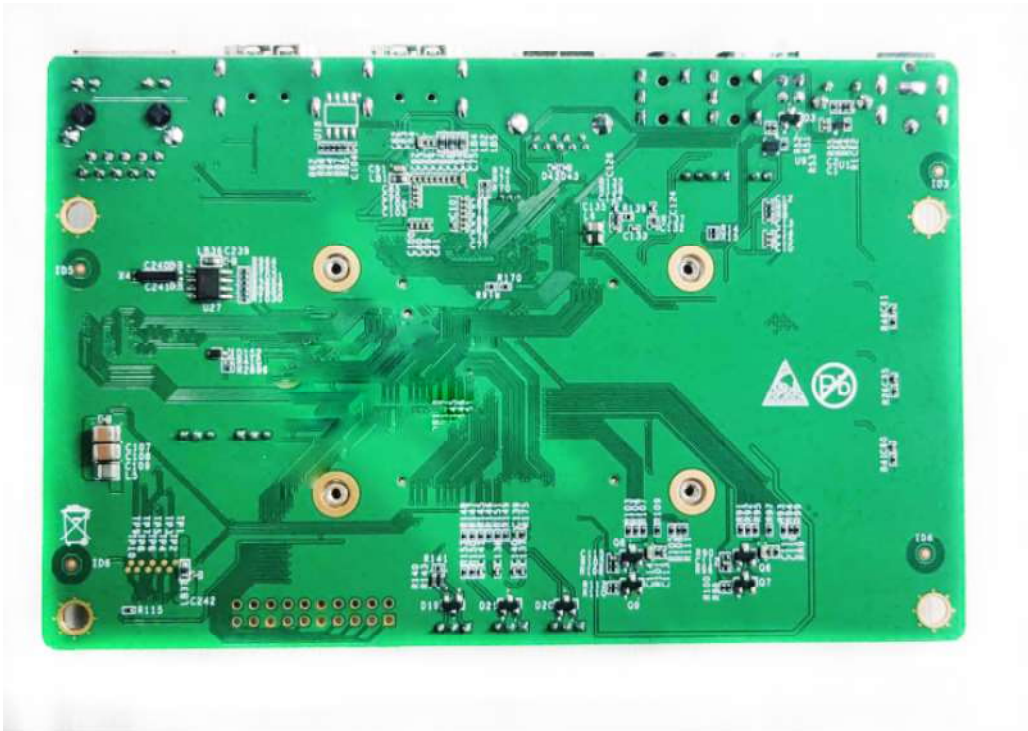
HT-3519A 主板是常州海图电子科技有限公司推出的一款基于海图 HT-3519A 核心板设计的一款海思嵌入式开发板。Hi3519AV100 处理器核心具有 2*ARM Cortex A53@1.5GHz, 32KB I-cache, 32KB Dcache /256KB L2 cache, 支持 Neon 加速, 集成 FPU 处理单元, 集成 Tensilica Vision P6 DSP@710MHz, 32KB I-Cache /32KB I-RAM/512KB Data RAM, 0.3Tops 神经网络运算性能, 支持 AlexNet、VGG、ResNet、GoogLeNet 等多种分类神经网络。

HT-3519A 主板提供 4K@60 HDMI 输入、4K@60 HDMI 输出 USB3.0、SDIO3.0、1 路 10M/100M/1000 网络、RS232、RS485、GPIO、RTC 等丰富外围接口。

2. 产品外观



HT-3519A 主板-正面图



HT-3519A 主板-背面图

三、产品规格

1、硬件规格参数

项目	类型	型号参数	说明	
核心配置	处理器	Hi3519AV100	DSP	ensilica Vision P6 DSP@710MHz
			NNIE	2Tops 神经网络运算性能
			DDR4	DDR4*1 8Gb*1
			EMMC	8GB
	连接器	CON1-SATA	4xFX10A-120P-SV2	
主板接口	HDMI IN		支持最大 4K60 输入	
	HDMI OUT		支持最大 4K60 输出	
	网口			
	MIC IN			

	LINE IN		
	LINE OUT		
	USB3.0		
	TF		
	RS232	2	UART2, UART4
	RS485	1	UART1
	GPIO		
	RTC 电池		
工作环境	操作温度: 0℃~+70℃; 湿度: RH40%~RH90% (不结露)		

4、软件规格参数

Linux	Uboot	版本	U-Boot 2016.11
		启动方式	支持从 eMMC 启动
		烧录方式	调试串口
	Kernel	版本	linux 4.9
		支持的文件系统	ext4/nfs/yaffs2/ubifs
		下载方式	串口/网口
	Device Driver	Serial port	串口驱动
		RTC	硬件时钟驱动, 保存系统时间
		Ethernet	10/100/1000M 以太网卡驱动
		USB host	USB 2.0 host 驱动
		USB device	USB 2.0 device 驱动
		INPUT	HDMI 输入驱动
		MMC/SD	MMC/SD 控制器驱动
		I2S	I2S 总线驱动
		OUPT	HDMI 输出驱动
		SPI	SPI 总线驱动
eMMC	eMMC 驱动		
DDR	DDR 驱动		

		AUDIO INPUT/OUTPUT	输入/输出声卡驱动
		TCP/IP	提供完整的 TCP/IP 协议
	配置系统和服务	Ifconfig/route 等	用于网络配置及相关服务程序
	文件系统	常用命令	cat、chmod、echo、free、top、kill、ls、mkdir、mount、ps、reboot、rm、lsmod、rmmod 等
	图形界面	QT5.8.0	提供完善的 QT 开发资源

5、工作环境

环境参数	最小值	典型值	最大值
商业级温度	0°C	/	70°C
储存温度	-10°C	25°C	85°C
工作电压	11.7V	12V	12.5V

6、功耗

典型电压	典型电流	典型功耗
12V	TBD	TBD

四、技术支持及资料

1、开发资料

- 提供基于核心板的产品设计手册，包括硬件设计、系统移植、驱动开发、应用软件开发环境。资料包括载板的原理图、PCB、驱动源码、内核源码等供用户设计参考，产品开发速度提高 50%以上。
- 提供主芯片数据手册、软件开发环境、软件开发 SDK 包。
- 提供 vio、venc、vdec 等丰富的 Linux 例程。
- 提供 Linux+Qt 开发环境，快速进入 Qt 应用软件开发。

2、技术支持

- 协助判断产品是否存在故障
- HT-3559A 主板产品软硬件资源解释
- 帮助正确地编译与运行我们提供的源代码
- 按照产品文档资料，解决主板内出现的异常问题

3、增值服务

- 根据用户需求完成定制硬件及软件开发
- 支持 Linux 系统定制
- 支持 OEM/ODM 定制
- 支持项目外包开发